

# INDUSTRIE AGROALIMENTAIRE 35

Le champ de l'étude, réalisée par l'Observatoire Economique de l'Ille-et-Vilaine de la CCI, porte sur les industries agroalimentaires (IAA) qui assurent une activité de transformation des produits issus de l'agriculture et de la pêche en aliments et boissons pour l'homme ou l'animal.

## Observatoire économique

de l'Ille-et-Vilaine



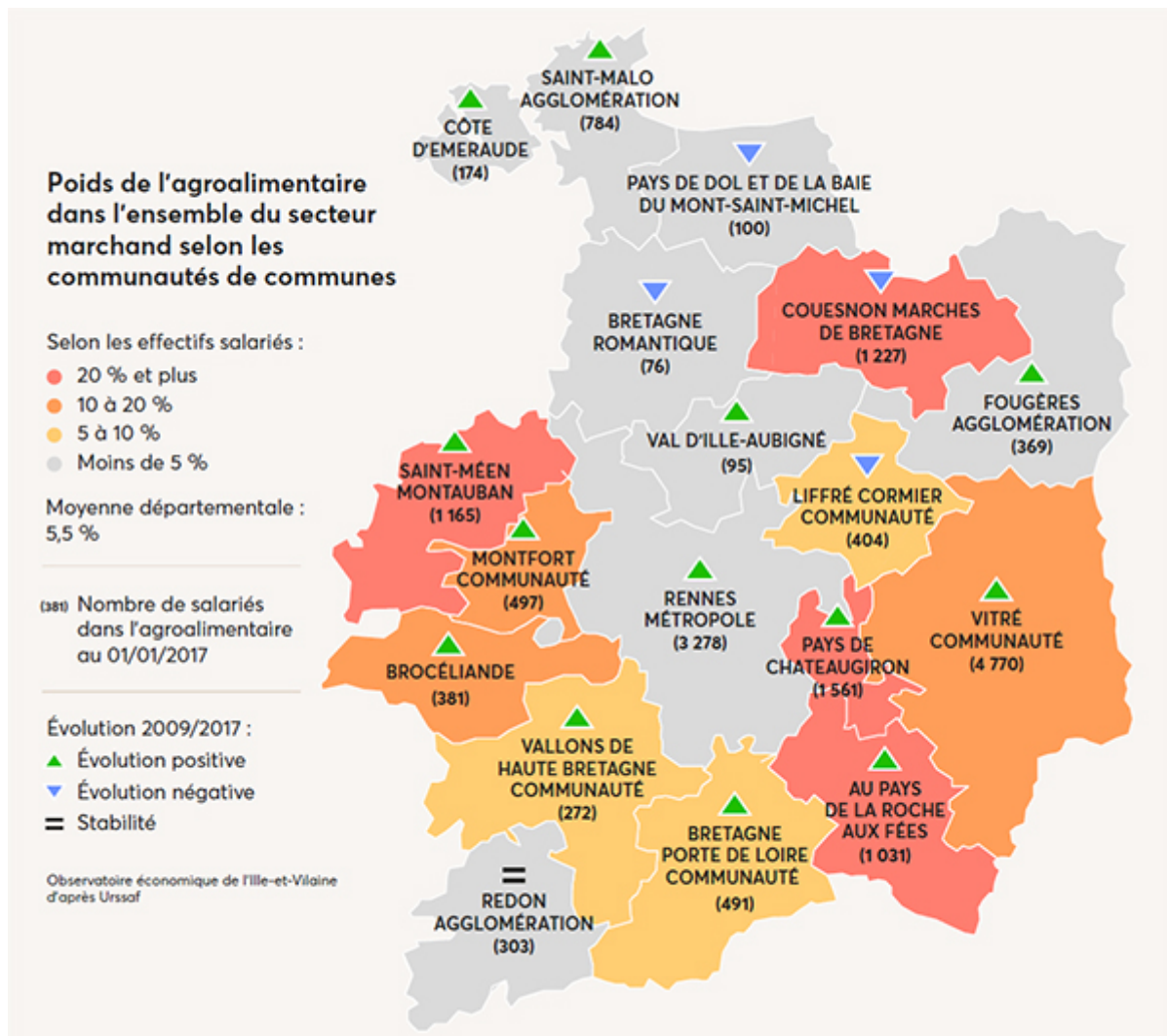
### 1er département français

Adossé à un bassin agricole de premier plan et s'appuyant sur la présence d'un vaste réseau d'organismes de recherche et développement (pôles de compétitivité, centres de transfert, enseignement supérieur...), **l'industrie agroalimentaire constitue un pilier économique d'importance en Ille-et-Vilaine avec 32 % de l'emploi industriel du département.**

Avec ses **17 000 salariés travaillant dans l'agroalimentaire**, l'Ille-et-Vilaine se positionne ainsi au **1er rang des départements français**. Présentes sur l'ensemble du territoire, les IAA contribuent à l'équilibre du maillage économique du département.

L'agroalimentaire se démarque dans de nombreux secteurs, élevant bon nombre d'acteurs locaux au rang de fleurons nationaux, européens voire mondiaux. Dynamique et ouvert à l'international, l'agroalimentaire breillien innove, investit en permanence, diversifie sa production et crée de l'emploi, **+ 2140 emplois entre 2009 et 2017**, alors que sur la même période, le département connaît un mouvement de désindustrialisation.

Face aux perpétuelles évolutions des attentes des consommateurs, à la pression de l'aval, à la volatilité des prix des matières premières, aux contraintes sociétales et environnementales, l'industrie agroalimentaire doit se montrer agile et innovante pour relever ces défis et s'assurer un développement pérenne.



JE CONSULTE UN EXTRAIT DE L'ÉTUDE

Je télécharge l'étude ICI >>>

#### VOTRE CONTACT

Stéphanie Benvel  
 Observatoire Economique  
 02 99 33 66 66

CCI Ille-et-Vilaine - 2 Avenue de la Préfecture - 35000 Rennes - 02 99 33 66 66